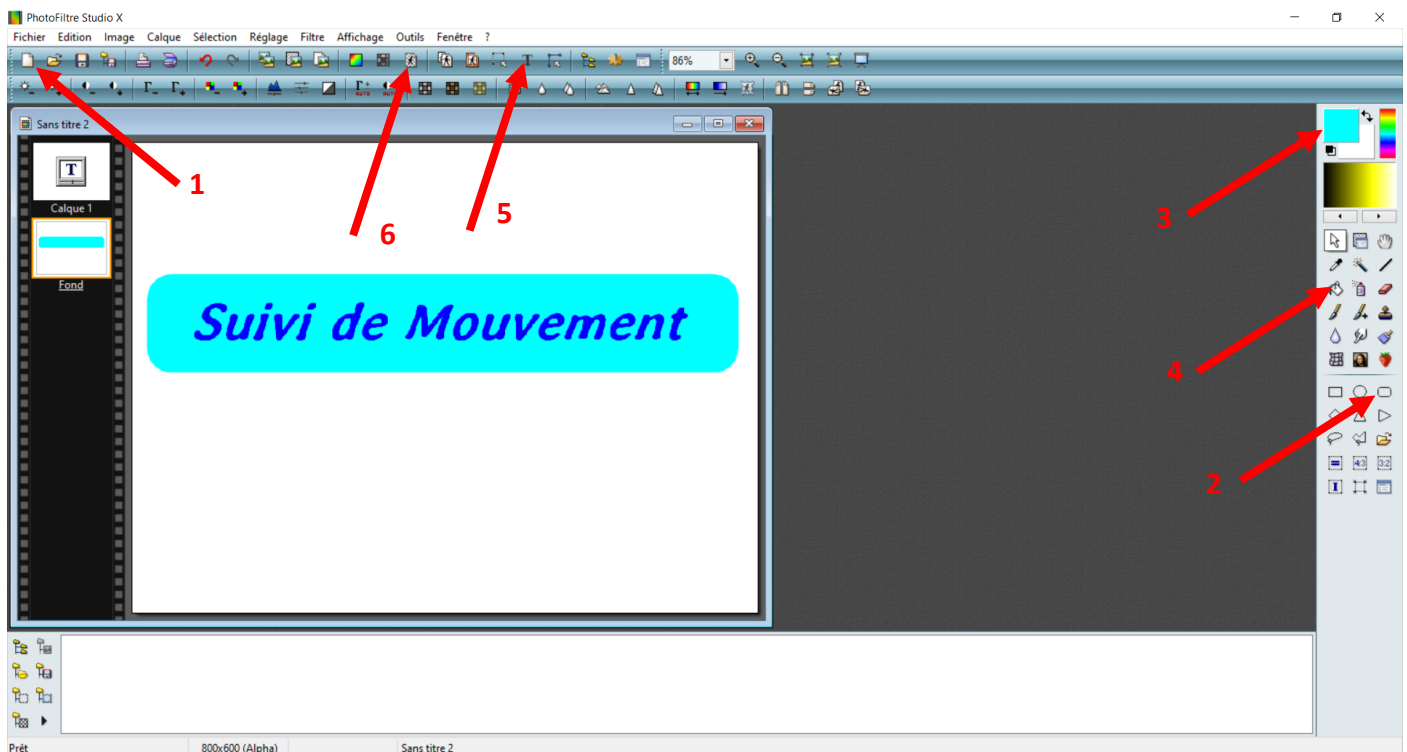


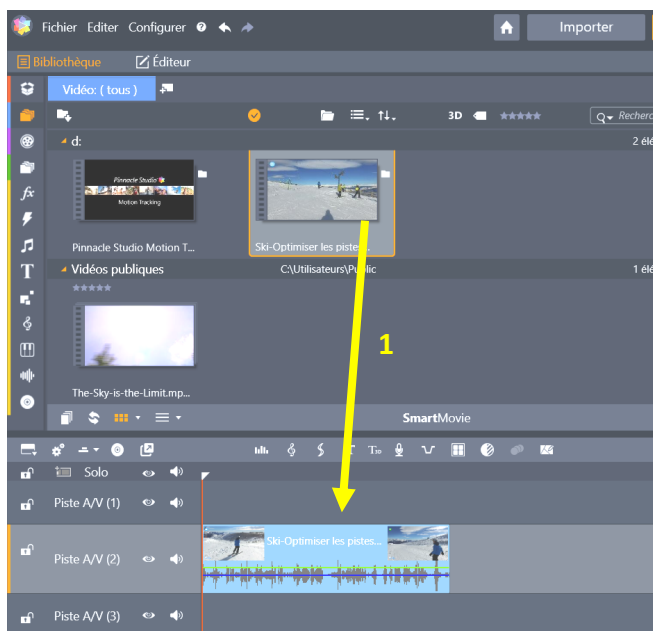
## SUIVI DE MOUVEMENT



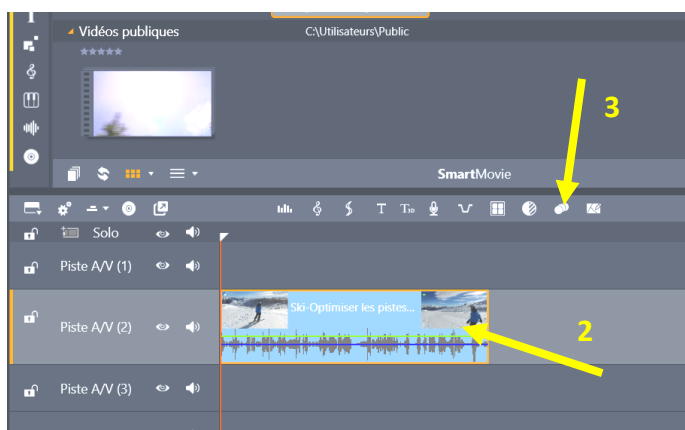
### Création de l'étiquette de suivi de mouvement.

- 1 Ouvrir l'image ( format 800 x 600 pixels)
- 2 créer l'étiquette
- 3 choisir la couleur de remplissage
- 4 remplir l'étiquette de votre couleur
- 5 Ecrire son texte et le positionner dans l'étiquette
- 6 Mettre le fond en transparence

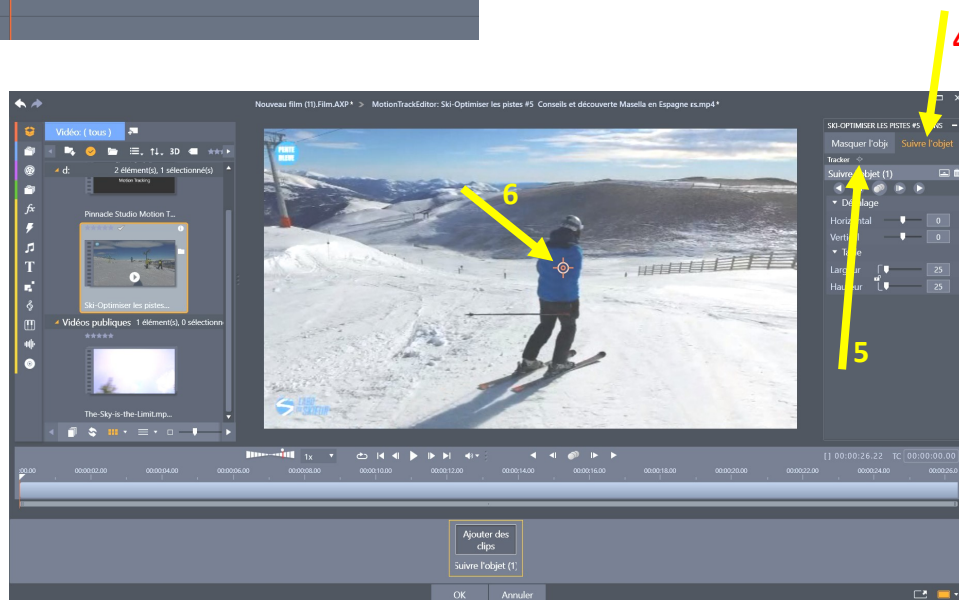
**Pensez à enregistrer votre travail pour le récupérer dans studio (au format PNG)**



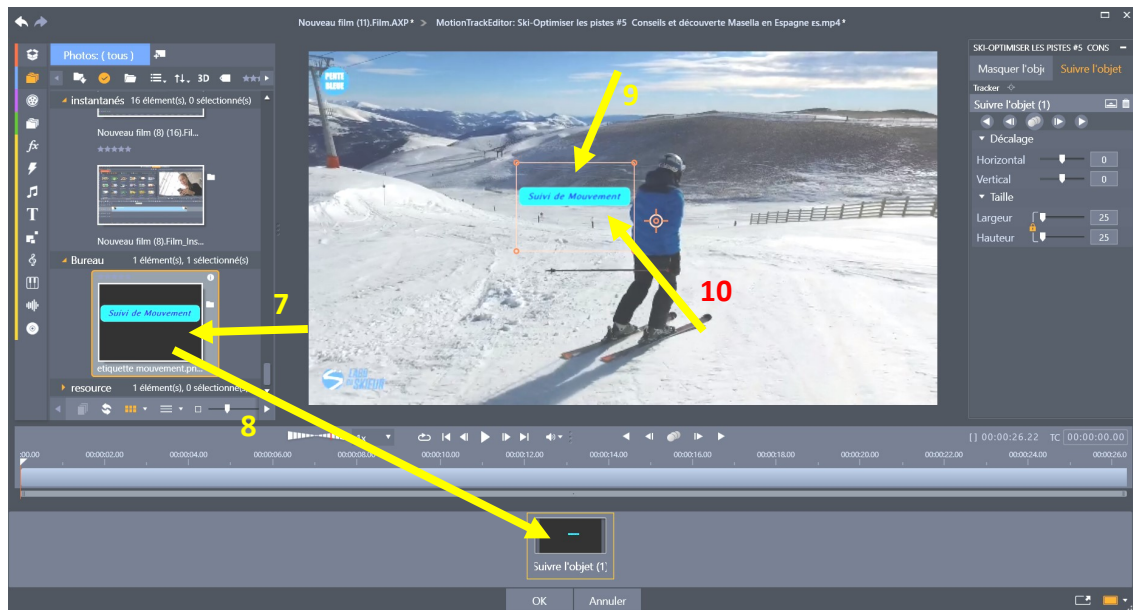
**1** Choisir votre vidéo et la faire glisser sur la piste 2 du plan de montage



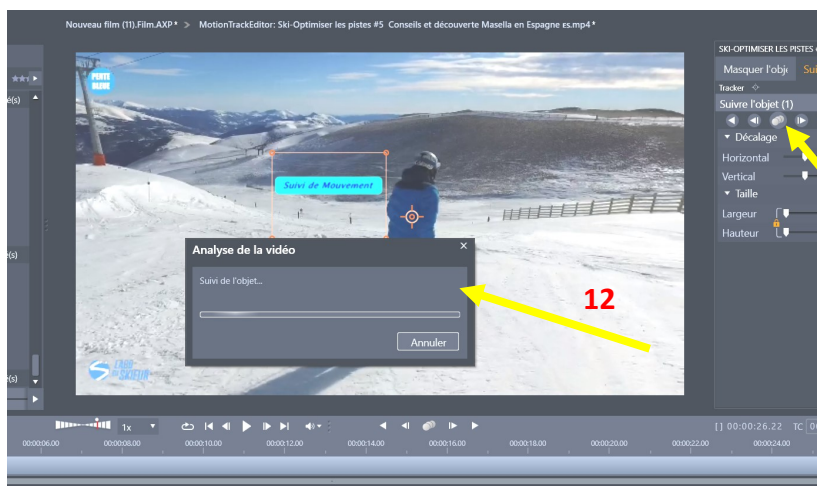
**2** cliquez sur la vidéo  
**3** clic sur l'icone « suivi de mouvement » permet d'ouvrir la fenêtre suivi de mouvement



**4** choisir l'icone « suivre l'objet »  
**5** clic sur l'icone TRACKER  
**6** positionner le pointeur en cliquant sur l'endroit désiré



- 7** choisir l'image de l'étiquette de suivi
- 8** faire glisser l'image sur la zone « suivre l'objet(1)
- 9** l'étiquette apparait sur l'image
- 10** Positionner l'étiquette à l'endroit désiré

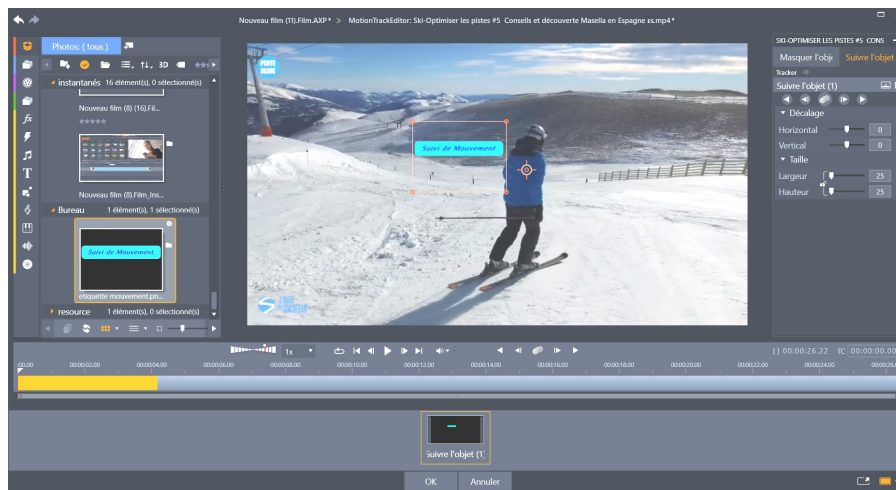


**11**

**11** clic sur l'icône « suivre l'objet sélectionné »

**12**

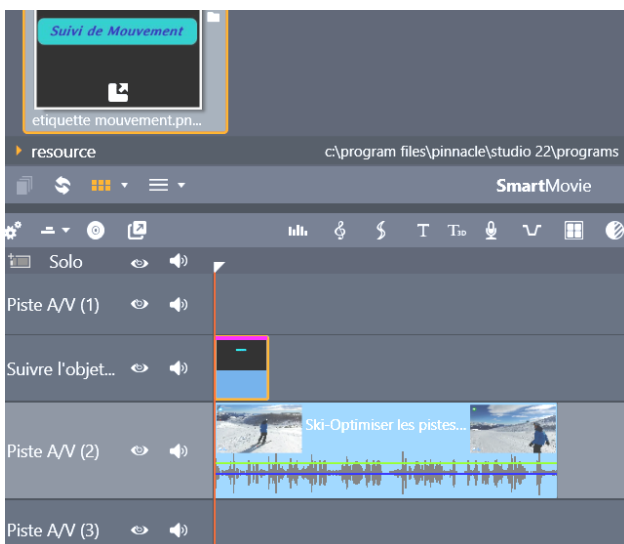
**12** fenêtre « Analyse de la vidéo »



13

Attendre que la fenêtre « Analyse de la vidéo » disparaisse

**13** clic sur OK pour revenir au plan de montage



Sur le plan de montage une piste à été crée au dessus de la piste de la vidéo